

ESALATORI IN PVC SEMPLICI e DOPPI PROTEZIONI CIRCOLARI Ø 75 e 110 mm

SIMPLE WALL AND DOUBLE WALL PVC ROOF VENTS PROTECTION COLLAR Ø 75 and 110 mm

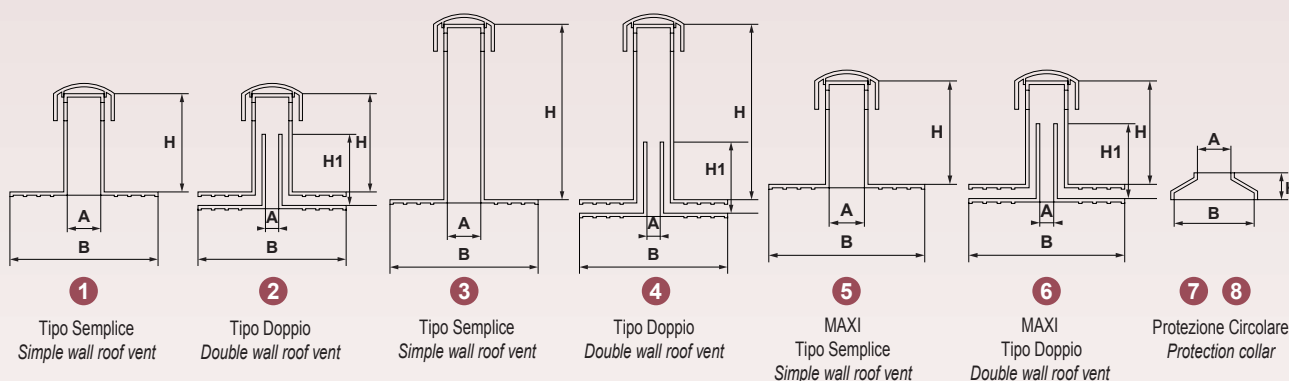
eterno

Perfettamente compatibile con qualsiasi manto impermeabile in PVC è realizzato in due modelli, il tipo "semplice", che si usa in presenza di solo manto impermeabile, il tipo "doppio" che si usa nel caso venga applicato un pannello isolante. Può essere inserita esternamente una protezione circolare.

The "ETERNO" PVC roof vent is perfectly compatible with all sorts of PVC membrane and it's available in the following models: the simple wall version used in case of a simple waterproofing membrane and the double wall version used in the presence of insulating panels. For a further protection, a collar Ø 75 mm is also provided.



APPLICAZIONE ARIA CALDA
HOT AIR APPLICATION



ESALATORI / ROOF VENTS

CODICE CODE	Tipo Type	Ø esterno Ø external	A	B	H	H1	EURO	Pz
D070225075	1 Semplice/Simple wall roof vent	75	72	300	225	-	8,80	20
D080225075	2 Doppio/Double wall roof vent	75	60	300	225	190	12,65	20
D070400075	3 Semplice/Simple wall roof vent	75	72	300	400	-	11,20	12
D080400075	4 Doppio/Double wall roof vent	75	60	300	400	190	15,05	12
D070270110	5 Semplice / Simple wall roof vent	110	100	320	270	-	10,15	15
D101270110	6 Doppio / Double wall roof vent	110	60	300	270	190	14,00	15
D150000000	7 Protezione circolare ø 75 mm/Protection collar ø 75 mm	-	75	180	60	-	1,37	25
D160000000	8 Protezione circolare ø 110 mm /Protection collar ø 110 mm	-	105	205	60	-	1,37	20

**ESALATORE IN PVC COIBENTATO H 225 mm
Ø 75 mm SEMPLICE e DOPPIO
PROTEZIONE CIRCOLARE Ø 110 mm**

**INSULATED SIMPLE WALL AND DOUBLE WALL
PVC ROOF VENT H 225 mm Ø 75 mm
PROTECTION COLLAR Ø 110 mm**

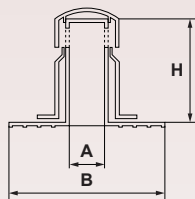
Questo nuovo tipo di esalatore elimina il verificarsi del fenomeno della condensa, dovuto alla differenza di temperatura fra l'ambiente interno ed esterno. In pratica il vapore che sale ed arriva a contatto della parete interna dell'esalatore, trovando questa coibentata e protetta da una seconda parete esterna può proseguire la sua corsa verso l'esterno e fuoriuscire dalla cupola. Anche l'esalatore ETERNO a doppia parete coibentata è realizzato in due modelli, il tipo "semplice", che si usa in presenza di solo manto impermeabile, il tipo "doppio" che si usa nel caso venga applicato un pannello isolante. Può essere inserita esternamente una protezione circolare.

This new type of PVC roof vent eliminates any possibilities of condensation that may be caused by the difference in temperature between the outside and the inside. The insulated wall allows the moisture to get out through the dome more easily.

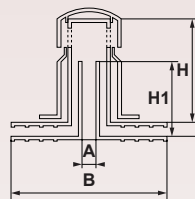
The insulated wall roof vent made of PVC is available in the simple wall version used in case of a simple waterproofing membrane and the double wall version used in the presence of insulating panels.

For a further protection, a collar Ø 105 mm is also provided.

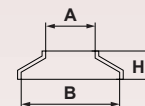
eterno



Tipo Semplice
Simple wall roof vent



Tipo Doppio
Double wall roof vent



Protezione Circolare
Protection collar

ESALATORE COIBENTATO H mm 225 Ø 75 / INSULATED ROOF VENT 225 mm H Ø 75

CODICE CODE	Tipo Type	Ø esterno Ø external	A	B	H	H1	EURO	Pz
D090225075	1 Semplice/Simple wall roof vent	107	72	300	225	-	13,05	20
D100225075	2 Doppio/Double wall roof vent	107	60	300	225	190	16,90	20
D160000000	3 Protezione circolare/Protection collar	-	105	205	60	-	1,37	20